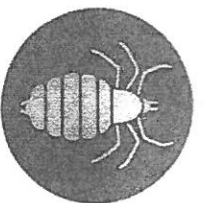




# stko



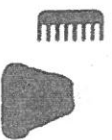
# O WSZAWICY



Wszczy są małymi owadami żyjącymi na skórze głowy.

Można zarazić się nimi przez **używanie wspólnych przedmiotów** (m.in.: szczotki do włosów, spinki, grzebienia, nakrycia głowy, pościeli).

Pierwszym sygnałem obecności wszczy jest **silne swędzenie głowy**.



Każdy powinien mieć swoje **własne grzebienie, szczotki**, a także nakrycia głowy.

**Pościel, zabawki pluszowe, ubrania trzeba wyprać lub wyczyścić chemicznie.** Wykładzinę można spryskać środkiem owadobójczym, następnie oczyścić.

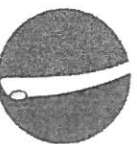
Do pozbycia się wszczy służą specjalne preparaty **dostępne w aptekach bez recepty**.



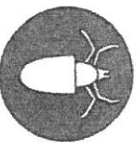
**Wszawica jest chorobą**, nie należy się jej wstydić, ale trzeba ją leczyć!

Rodzicu, jeśli zauważyłeś wszczy u swojego dziecka, **niezwłocznie podejmij leczenie i poinformuj o tym fakcie przedszkole/szkolę**. Zatrzymaj błędne koło!

## Cykl życia wszczy



**Jaja - gniidy** składane są przez wszczy u nasady włosa



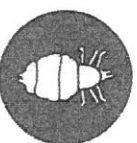
Po **7-8 dniach** wylęgają się wszczy



Po **17-18 dniach** owady osiągną zdolność do rozmnażania się

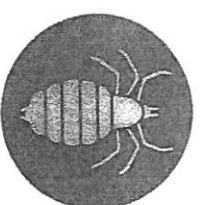


Po **19-20 dniach** składane są jajeczka. W ciągu kolejnych 16 dni wesz może złożyć **nawet 300 jajeczek**



Po **32-35 dniach** wesz zdycha

# stko



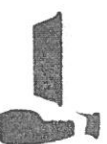
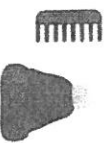
# O WSZAWICY



Wszczy są małymi owadami żyjącymi na skórze głowy.

Można zarazić się nimi przez **używanie wspólnych przedmiotów** (m.in.: szczotki do włosów, spinki, grzebienia, nakrycia głowy, pościeli).

Pierwszym sygnałem obecności wszczy jest **silne swędzenie głowy**.



Każdy powinien mieć swoje **własne grzebienie, szczotki**, a także nakrycia głowy.

**Pościel, zabawki pluszowe, ubrania trzeba wyprać lub wyczyścić chemicznie.** Wykładzinę można spryskać środkiem owadobójczym, następnie oczyścić.

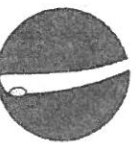
Do pozbycia się wszczy służą specjalne preparaty **dostępne w aptekach bez recepty**.



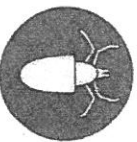
**Wszawica jest chorobą**, nie należy się jej wstydić, ale trzeba ją leczyć!

Rodzicu, jeśli zauważyłeś wszczy u swojego dziecka, **niezwłocznie podejmij leczenie i poinformuj o tym fakcie przedszkole/szkolę**. Zatrzymaj błędne koło!

## Cykl życia wszczy



**Jaja - gniidy** składane są przez wszczy u nasady włosa



Po **7-8 dniach** wylęgają się wszczy



Po **17-18 dniach** owady osiągną zdolność do rozmnażania się



Po **19-20 dniach** składane są jajeczka. W ciągu kolejnych 16 dni wesz może złożyć **nawet 300 jajeczek**



Po **32-35 dniach** wesz zdycha



# Wskazania dla Rodziców

DBAJMY O ZDROWIE I HIGIENĘ DZIECI



**WSZAWICA JEST CZĘSTĄ CHOROBA PAsOŻYTNICZĄ,  
A PRZY TYM STANOWI PROBLEM O WYMIARZE SPOŁECZNYM.**

Do zarażenia tym pasożytami może dojść poprzez bezpośredni kontakt z osobą zakażoną wszawicą, lub jej rzeczami osobistymi. Przebywanie w dużych skupiskach ludzkich, przytulanie się, stykanie głowami, wspólne używanie grzebieni, szczotek, ozdób do włosów, nakryć głowy, ręczników czy bielizny pościelowej stwarza idealne warunki do przenoszenia wszy.

Wszy pasożytują wyłącznie na owłosionej części skóry głowy i żywią się krwią człowieka. Najbardziej charakterystycznym objawem wszawicy jest świąd skóry. W miejscu ukąszenia powstaje niewielkie zgrubienie, które swędzi i piecze. Wszy występują najczęściej za uszami i z tyłu głowy tuż nad karkiem. Obecność dorosłych osobników można zauważyć gołym okiem, wyglądają jak ziarenka sezamu. Jaja (gnidy) występują zwykle u nasady włosów. Wyglądem przypominają **lupież**, jednak w przeciwieństwie do niego, trudno je usunąć. Preparaty przeciwko wszawicy w formie szamponów, płynów, pianek czy aerozoli dostępne są w aptekach bez recepty.



Wskazania profilaktyczne dla rodziców w przypadku pojawienia się wszawicy w środowisku szkolnym :

- związywanie długich włosów lub krótkie fryzury ułatwiające pielęgnację skóry głowy i włosów,
  - **wyrobienie w dziecku nawyku dbania o wyłączność w użytkowaniu przedmiotów osobistych tj. grzebieni, gumek i opasek do włosów, ręczników, czapek itp.**
  - codzienne czesanie i szczotkowanie włosów,
  - mycie włosów w miarę potrzeb (nie rzadziej niż raz w tygodniu),
  - używanie szamponów z odżywką ułatwiających rozczesywanie włosów,
  - **systematyczne sprawdzanie czystości skóry głowy i włosów co najmniej raz na 7-10 dni ,bo liczy się szybka reakcja, co hamuje ryzyko rozprzestrzenienia się wszawicy.**
  
  - W przypadku zauważenia jaj pasożytów (gnid) lub wszy we włosach należy zastosować dostępne w aptekach preparaty, które skutecznie likwidują pasożyty i ich jaja.
  - **W sytuacji wystąpienia wszawicy u dziecka, kuracji powinni się poddać wszyscy domownicy.**
  - Pamiętając o cyklu rozwoju pasożyta i jego formach przetrwalnikowych, kurację powtarzamy dwu lub trzykrotnie w zależności od stosowanego preparatu i zaleceń producenta.
  - Pamiętajmy również o zmianie pościeli, ręczników, ubrań i bielizny po każdorazowym wykonaniu zabiegu, w całym domu i u wszystkich domowników. Pościel i ubrania pierzemy w wysokich temperaturach (co najmniej 55 °C ) i o ile to możliwe prasujemy żelazkiem.
- Przedmioty higieny osobistej należy dokładnie wymyć (można je wyparzyć), meble tapicerowane i dywany dokładnie odkurzyć.

**W TROSCE O PAŃSTWA DZIECI PROSIMY O REAGOWANIE NA APELE ZE STRONY PRACOWNIKÓW SZKOŁY DOTYCZĄCE POJAWIENIA SIĘ PROBLEMU.**

Przypominamy że w przypadku pojawienia się, lub podejrzenia wystąpienia wszawicy otrzymają Państwo informację o konieczności dokonania przeglądu skóry głowy i wdrożenia odpowiednich działań. Jednocześnie przypominamy iż w świetle obowiązujących przepisów wszawica nie jest chorobą zakaźną, a jedynie problemem natury społeczno-higienicznej, i tym samym skuteczną walka z nią pozostaje w gestii rodziny.